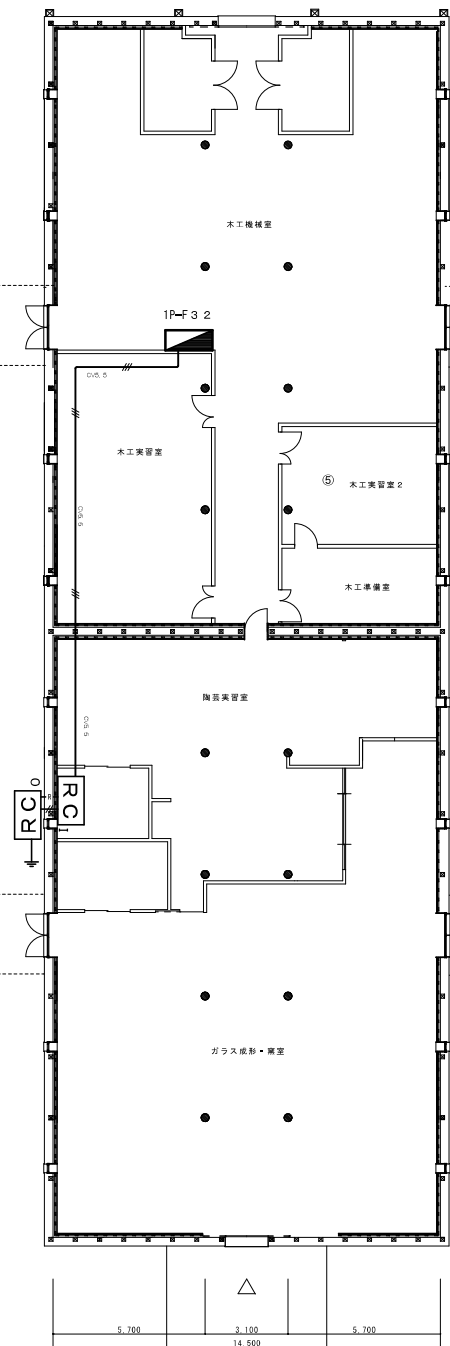
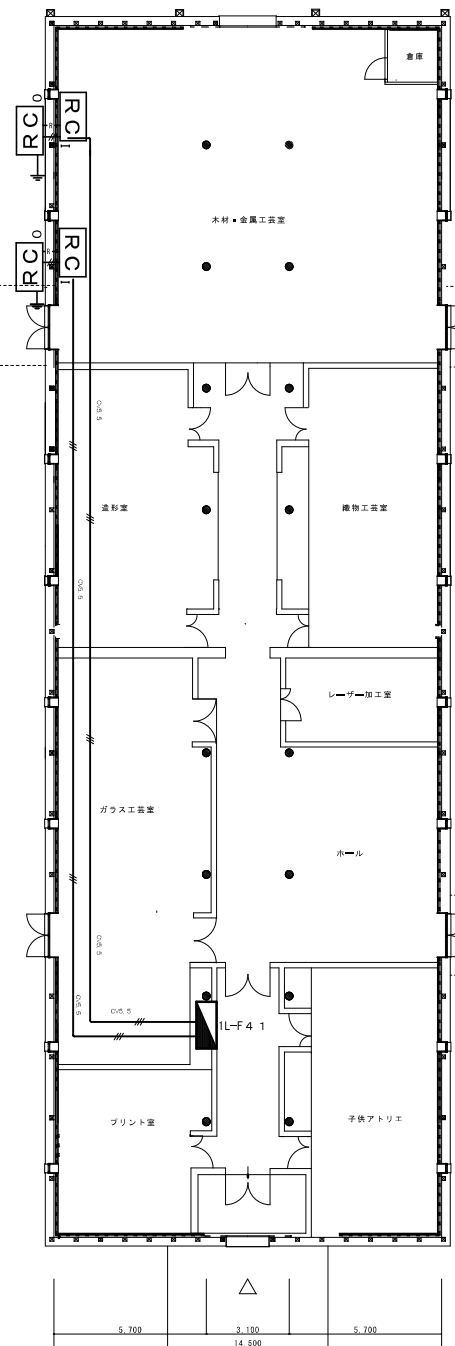


実習棟B



実習棟C



工芸体験棟

施工箇所	能力
1 彫金実習室 (実習棟B)	7.1kw × 1
2 陶芸実習室2F (実習棟C)	5.6kw × 1
3 木材・金属実習室 (工芸体験棟)	7.1kw × 2

秋田公立美術大学	件名	実習棟エアコン設置			種別				特記	図面番号 1	
	課長	課長補佐	副参事	設計	縮尺	N/S					教ノ内 区分
					設計年月日	H30. 5	年度	H30			