



凡 例	
記号	名称
☒	防 災 監 視 機 仕様注記参照
☐	表 示 機 仕様注記参照
RS	中 継 機 仕様注記参照, 端子付
Ⓟ	P 型 免 償 機 1種, R型用 Ⓞ: 防滴型 Ⓠ: ガード付
Ⓢ	火 災 警 報 ベ ル DC24V, 10mA, タイオード付
○	表 示 灯 AC24V, LED, 点滅式
	○: 防水型 Ⓞ: ガード付
Ⓜ	差 動 式 スポ ッ ト 型 感 知 器 2種
Ⓜ	差 動 式 スポ ッ ト 型 感 知 器 2種 (ガード付)
Ⓜ	定 温 式 スポ ッ ト 型 感 知 器 1種, 75℃
Ⓜ	定 温 式 スポ ッ ト 型 感 知 器 1種, 75℃, 防水型
Ⓜ	定 温 式 スポ ッ ト 型 感 知 器 特 種, 65℃, 防水型
Ⓜ	差 動 式 分 布 型 感 知 器 の 検 出 部 2種
Ⓜ	空 気 管
Ⓜ	区 検 出 部 へ の 引 下 げ 箇 所 配 管 に て 保 護
Ⓜ	光 電 式 煙 感 知 器 1種, 多 理 号 式, 自 動 試 験 機 能 付
Ⓜ	差 動 式 スポ ッ ト 型 感 知 器 2種, アドレシ式, 自 動 試 験 機 能 付
Ⓜ	光 電 式 煙 感 知 器 2種・3種, 多 理 号 式, 自 動 試 験 機 能 付
Ⓜ	光 電 式 煙 感 知 器 2種, 多 理 号 式, 自 動 試 験 機 能 付, 点 検 BOX 付
Ⓜ	光 電 式 煙 感 知 器 2種, 多 理 号 式, 自 動 試 験 機 能 付, 点 検 BOX 付
Ⓜ	光 電 式 分 離 型 煙 感 知 器 1種・2種, 2理 号, 自 動 試 験 機 能 付, 受 光 部
Ⓜ	光 電 式 分 離 型 煙 感 知 器 1種・2種, 2理 号, 自 動 試 験 機 能 付, 送 水 部
---	記 管 記 線 いんべい
---	ケ ー ブ ル 記 線 天井いんべい
---	記 管 記 線 床いんべい
---	外 線 地 中 埋 設
Ⓜ	記 管 記 線 立 上 げ 引 下 げ
Ⓜ	ジ ャ ン プ シ ョ ン, フ ル ボ ッ ク ス
Ⓜ	通 子
Ⓜ	ハ ン ド ホ ー ル (別 途 工 事)
Ⓜ	機 器 吸 音 種 消 火 栓 内 蔵 ⓅⓈⓉ 吸 音
Ⓜ	機 器 吸 音 種 消 火 栓 内 蔵, 防 水 型 ⓅⓈⓉ 吸 音
Ⓜ	機 器 吸 音 種 消 火 栓 内 蔵 ⓅⓈⓉ 吸 音
Ⓜ	機 器 吸 音 種 消 火 栓 内 蔵 X X ⓅⓈⓉ 吸 音
Ⓜ	純 機 近 抗 地 区 ベ ル 用
Ⓜ	純 機 R 伝 送 用
Ⓜ	差 動 ス ポ ッ ト 試 験 器
Ⓜ	移 報 器 消 火 栓 ポ ンプ 始 動 用 (制 御 盤 組 込)
Ⓜ	検 知 器 軽 気 流 用, DC24V, 天 井 付
Ⓜ	中 継 器 理 込 型
Ⓜ	光 電 式 煙 感 知 器 3種, 非 警 報 機 型
Ⓜ	定 温 式 スポ ッ ト 型 感 知 器 特 種, 65℃, 防 水 型
Ⓜ	自 動 閉 鎖 機 置 2024V, 防 火 戸 用 (電 気 工 事)
Ⓜ	自 動 閉 鎖 機 置 2024V, 防 火 シャ ッ タ 用 (建 築 工 事)
Ⓜ	電 子 ブ ゼ ー 防 火 シャ ッ タ 降 下 警 報 用
Ⓜ	動 作 区 域 番 号 再 用 感 知 器 運 動 用
Ⓜ	動 作 区 域 番 号 防 火 戸, シャ ッ タ 用
---	警 戒 区 域 線
Ⓜ	警 戒 区 域 番 号 ガ ス 漏 れ 表 示 用
Ⓜ	警 戒 区 域 番 号 火 災 表 示 用

注記

1. 複合盤仕様  
 a) 複合GR型、(自立型)、警報機、予備電源内蔵  
 b) アドレス数: < 510 アドレス>、伝送系統数: < 1系統>  
 c) 自動試験機能付 (ATF)  
 d) 主警報 : 音声合成式  
 e) 表示方式 : デジタル表示 (火災、機末警報、ガス漏れ 各2種) LCD表示 (バックライト付)  
 ・火災、機末警報、ガス漏れ警報表示 各2種 (13文字×2行、オプションメッセージ 13文字)  
 ・文字種: 漢字/英/数/カナ  
 ・ガイダンス表示 (13文字×10行)  
 ・故障メッセージ表示

f) 操作方式 : テンキー及び個別スイッチ (メンブレンシート式)  
 g) 漢字プリンタ内蔵  
 h) 感知器モニタ機能付~現在値及び過温 (最大値、平均値)  
 i) 自動試験機能付多理号感知器接続可能 (プレアラーム、多段階運動制御対応可能)

J) 火災認定機能付  
 k) 移報信号 : シリアルコード  
 ・状態情報全点移報 RS422A×1系統  
 ・表示専用移報 RS485×1系統 (メッセージ表示機 最大31台接続可能)  
 接続仕様  
 ・各種代表  
 ・地区別 16点 (最大32点)

l) 防火防煙電源内蔵 (DC24V, 出力2A)  
 m) ガス漏れ検知器用予備電源内蔵 (DC24V, 出力3A)  
 n) 表示内訳

・火災表示	106 L
・専用感知器表示	30 L
・消火栓ポンプ始動表示	1 L
・消火栓ポンプ故障表示	1 L
・消火栓ポンプ呼水増減水表示	1 L
・防火扉、シャッター閉鎖表示	29 L
・ガス漏れ表示 (トラブル表示含む)	50 L
合計	224 L

o) 個別LED表示は下記とする。  
 消火栓ポンプ始動 1L  
 消火栓ポンプ故障 1L  
 消火栓ポンプ呼水増減水 1L

2. 火災発生時、発信機による地区警報は地区ベル鳴動 (種別) とし、非常放送運動時には地区ベルは停止するものとする。

3. 警戒区域番号、動作区域番号、表示番号、階段等穴区画は適宜で示す。

4. 防火扉・シャッター制御方式は専用3種煙感知器運動もしくは定温特種防水感知器運動とする。(運動要参照)

5. シャッター用電子ブゼーはシャッター降下時に鳴動し、降下後停止する。  
 [シャッター内にブゼー鳴動停止用のリミットスイッチ (b 接点) を設ける。] …… 建築 (シャッター) 工事

6. 表示機仕様  
 a) 壁掛型、主警報、予備電源内蔵  
 b) 表示方式  
 液晶表示 …… 表示内訳は複合盤と同一とする。

7. 中継盤仕様  
 a) 壁掛型  
 b) 点数は中継盤点数表参照

8. 種別記号は下記とする。  
 A …… 演習、実習、訓練機  
 B …… 管理機  
 C …… 図書機  
 D …… 原声機  
 E …… 体育機  
 F …… 研究機  
 G …… 実習機

9. 特記なき記号記録は下記とする。  
 [自火報・消火・防火設備]  
 ---#--- AEO, 9-2C ---#--- AEO, 9-2C (PF16)  
 ---#--- AEO, 9-4C ---#--- AEO, 9-4C (PF16)  
 ---#--- <AEO, 9-2C> X3 ---#--- <AEO, 9-2C> X3 (PF16)  
 ---#--- <AEO, 9-4C> X2 ---#--- <AEO, 9-4C> X2 (PF16)  
 ---#--- AE1, 2-4C ---#--- AE1, 2-4C (PF16)

---#--- HP1, 2-2C ---#--- HP1, 2-2C (PF16)  
 ---#--- HP1, 2-3C ---#--- HP1, 2-3C (PF16)  
 ---#--- HP1, 2-4C ---#--- HP1, 2-4C (PF16)  
 ---#--- HP1, 2-3P ---#--- HP1, 2-3P (PF22)  
 ---#--- <HP1, 2-4C> X2 ---#--- <HP1, 2-4C> X2 (PF22)

a …… 付属ケーブル 0.5<sup>φ</sup> 2CX1m (PF16)  
 b …… 付属ケーブル 0.5<sup>φ</sup> 16CX1m (PF22)

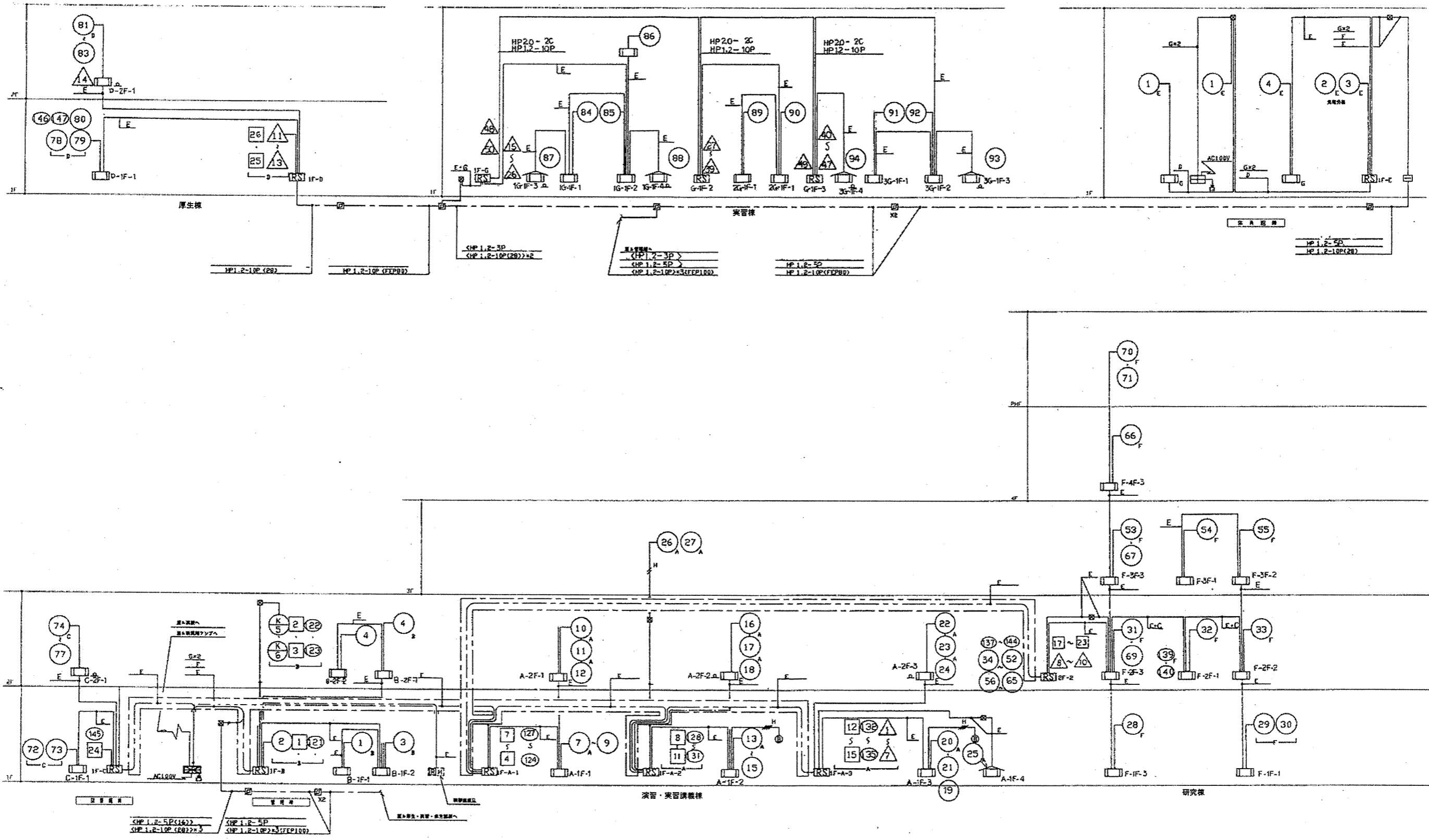
中継盤点数表

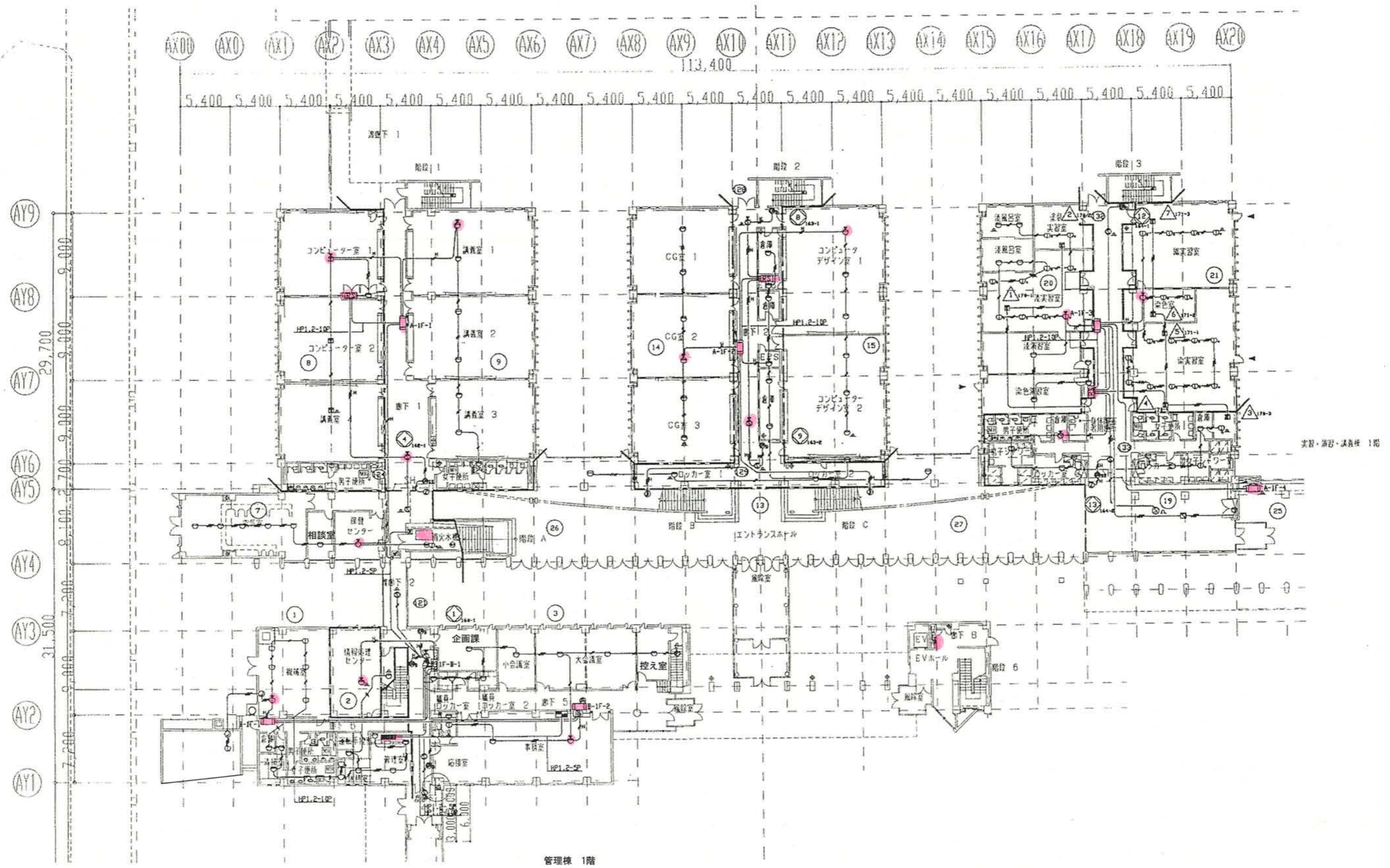
系統番号	中継盤名称	自火報 [新警報運動感知器を含む]				防火扉				自火報			
		感知器	運動用感知器	ベル鳴動用	防火扉シャッター	ATF	ATF	ATF	ATF	ATF	ATF	ATF	ガス漏れ
1	1F-A-1	3	6	1	6			1	6				
	1F-A-2	3	3	1	3			1	4	2			
	1F-A-3	4	3	1	3			1	6			2	
	1F-F	11	7	1	7			32					
2	1F-B	3	4	1	4			2	1				
	1F-C	3		1				1					
	1F-D	3	3	1	3			2				1	
	1F-E	2		1									
	1F-G	7		1									1

防煙制御システム表

種	煙感知		防火扉、シャッター	
	Ⓟ	Ⓢ	Ⓟ	Ⓢ
A 種	1	1		
	2	1, 2		
	3	3		
	4	4		
	5	5		
	6	6		
	7	6, 7		
	8	8		
	9	9		
	10	10		
	11	11		
	12	12		
B 種	1	1		
	2	1, 2		
	3	3, A-7		
	4	3, 4		
D 種	1	1		
	2	2		
	3	3		
F 種	1	1		
	2	2		
	3	3, A-12		
	4	4		
	5	5		
	6	6		
	7	7		

\*既設盤 (参考)

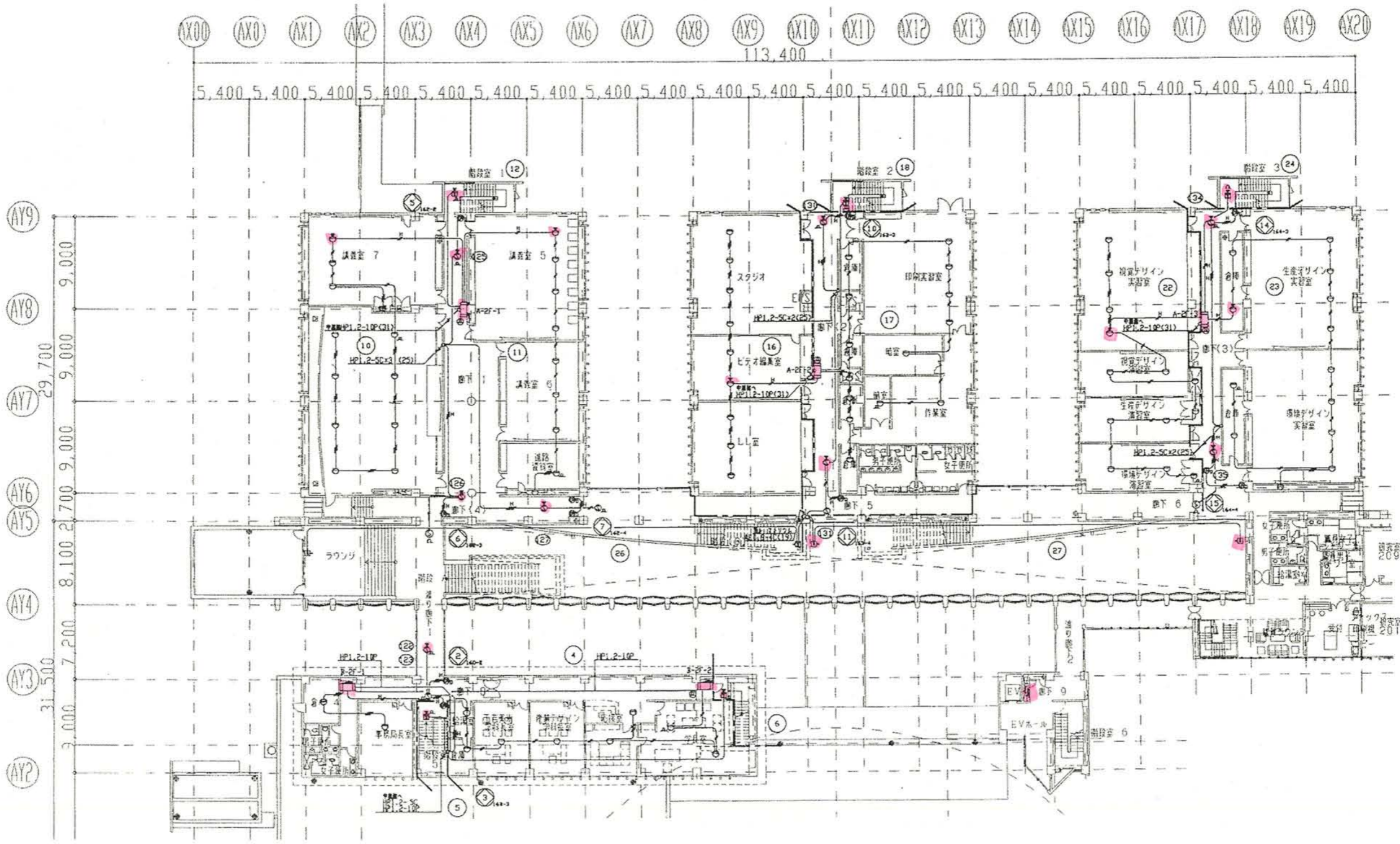




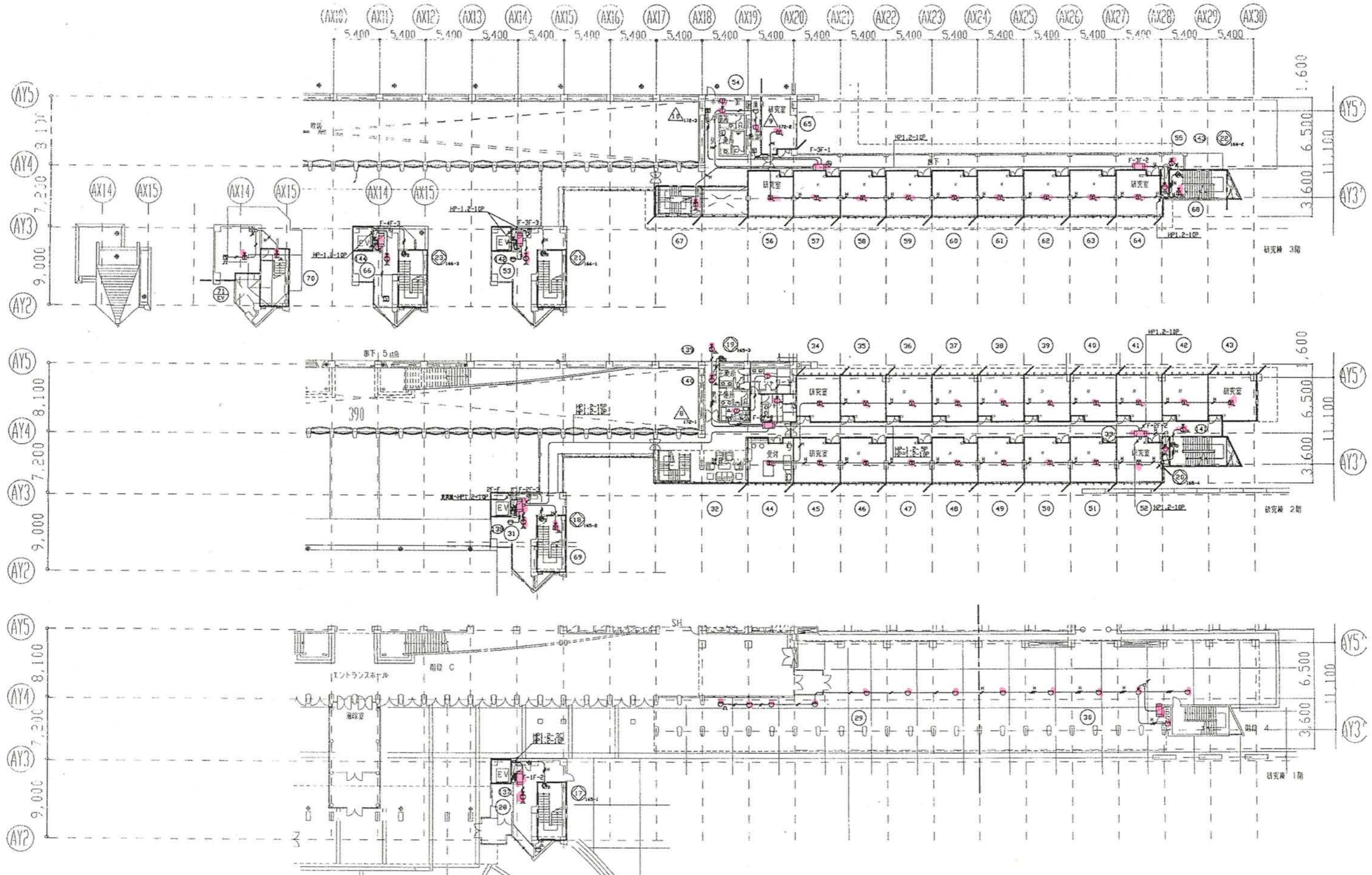
管理棟 1階

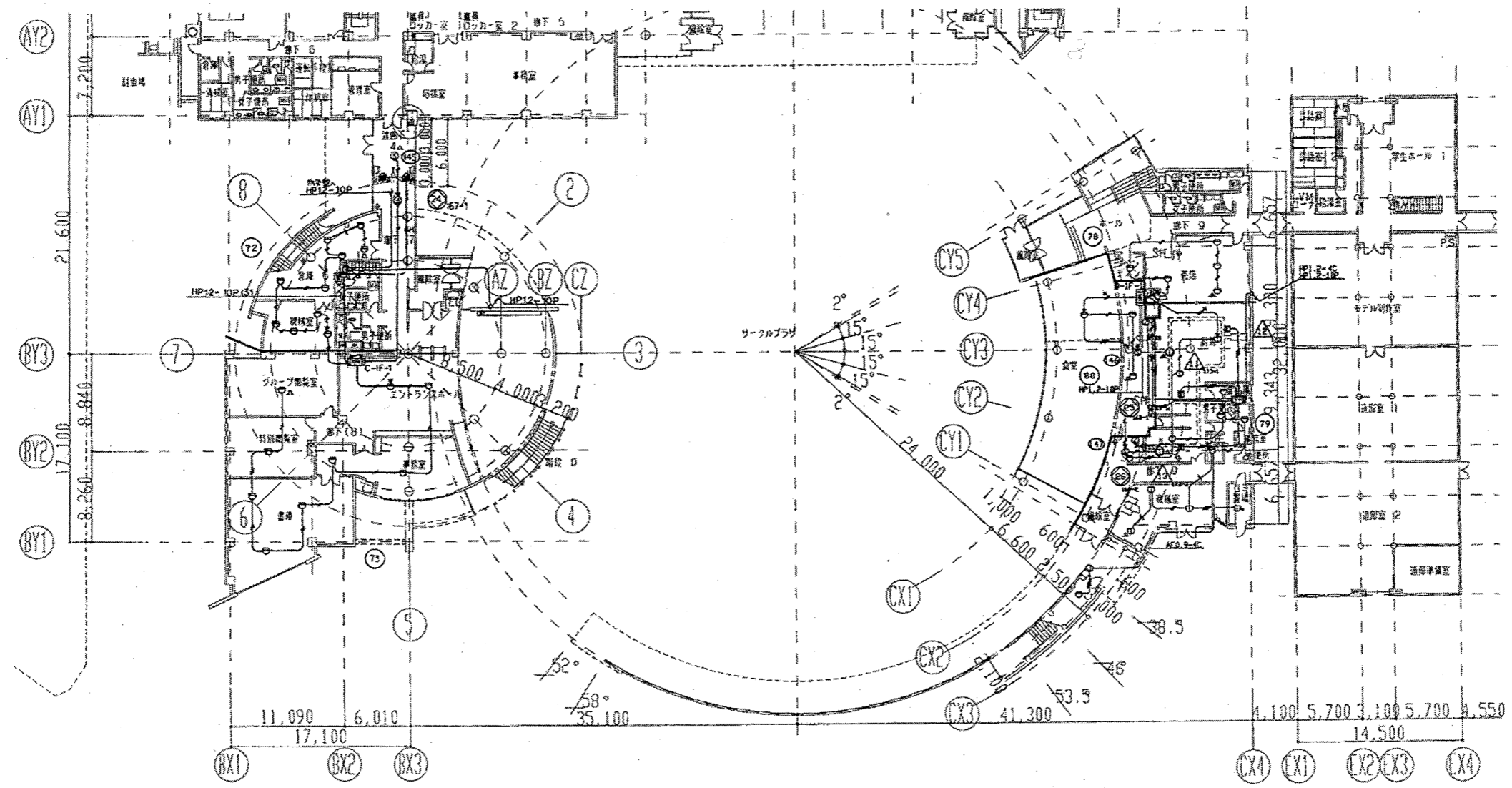
実習・演習・講義棟 1階

公立大学法人 秋田公立美術大学	件名 自動火災報知設備更新工事	種別 防災設備図演習・講義・管理棟 1F	特記
	設計	縮尺	
	設計年月日	年度 H28	4 E



公立大学法人 秋田公立美術大学	件名 自動火災報知設備更新工事	種別 防災設備図演習・講義・管理棟 2F	特記	図面番号 5 区分 E
	設計	縮尺 設計年月日		





公立大学法人 秋田公立美術大学	件名 自動火災報知設備更新工事	種別 防災設備図書棟・図書館1F	図面番号 7 区分 E
	設計	縮尺 1/500 設計年月日	